

# S35-12

# SOMAUT marking solutions

## INFRAROSSO

## DPSS - Nd:YVO<sub>4</sub>

Sistema per marcature laser in classe 4.

L'S35-12 è un LASER con Q-Switch attivo ed è quindi in grado di effettuare marcature su metalli e plastiche di qualità e con discrete prestazioni.

E' in grado di coprire le applicazioni nel campo industriale in aggiunta a quelli automotive, elettronica e packaging.

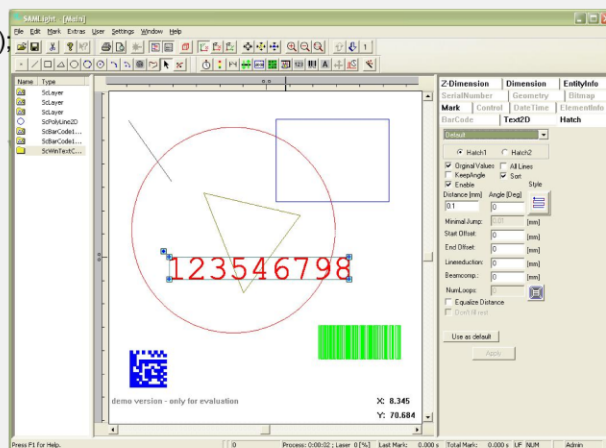
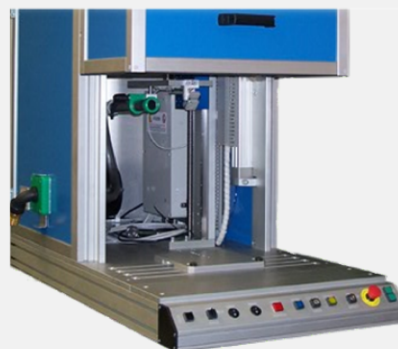
Si tratta di una apparecchiatura raffreddata ad aria, robusta e performante (> 800 µJ @ 5 kHz). La frequenza variabile permette di ottimizzare la radiazione per eseguire la tipologia di marcatura laser desiderata su differenti materiali e con diversi metodi di marcatura.

La facilità di integrazione grazie alla testa compatta rendono l'S35-12 una soluzione di grande interesse.

Disponiamo di un'ampia gamma di postazioni di lavoro in classe 1. Per esigenze particolari possiamo proporre soluzioni personalizzate.

Software di marcatura Scaps Samlight Entry con:

- Generazione di geometrie semplici ( linee, rettangoli, cerchi, polilinee);
- Possibilità di salvare fino a 256 set di parametri laser differenti;
- Possibilità di impostare set di parametri laser differenti per ogni oggetto;
- Anteprema posizione oggetti singoli o gruppi di oggetti;
- Start / stop da comando esterno;
- 4 input e 5 output disponibili e configurabili;
- Possibilità di personalizzazione di processo tramite script;
- Possibilità di caricare dati da file di testo o tabelle Excel;
- Generazione di stringhe di testo, barcode e datamatrix;
- Generazione di stringhe variabili (data, ora, contatori incrementali ...);
- File importabili : DXF, PLT, BMP, JPG;
- Funzione di wooble;
- Controllo di tre assi indipendenti con motore passo-passo.



LE CARATTERISTICHE DEI PRODOTTI POSSONO VARIARE SENZA PREAVVISO PER INFO

SOMAUT srl Via Calatafimi, 4 I-20019 Settimo Milanese - Milano  
Tel.: +39 02 45 32 94 96 Fax: +39 02 93 65 05 06  
www.somaut.com info@somaut.com