

# S35-1one

# SOMAUT

marking solutions

## INFRAROSSO

## DPSS - Nd:YAG

Sistema per marcature laser in classe 4.

L'S35-1one è un LASER con Q-Switch passivo (18 kHz). Rappresenta la soluzione compatta per marcature su metalli e plastiche di qualità quando le prestazioni non sono prioritarie.

E' in grado di coprire le maggiori applicazioni nel campo industriale in aggiunta a quelli automotive, elettronica e packaging.

Si tratta di una apparecchiatura raffreddata ad aria, robusta e davvero compatta.

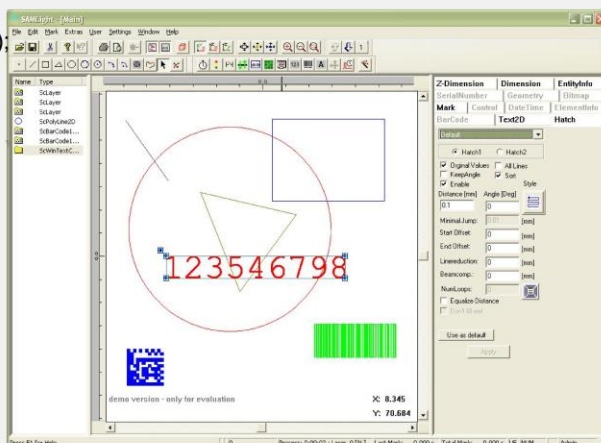
La frequenza fissa permette di ottenere picchi di potenza elevata (15 kW) in grado di eseguire marcature laser aggressive su differenti materiali garantendo diversi metodi di marcatura.

Il disegno compatto e la facilità di integrazione fanno dell'S35-1one una soluzione di grande interesse.

Disponiamo di un'ampia gamma di postazioni di lavoro in classe 1. Per esigenze particolari possiamo proporre soluzioni personalizzate.

Software di marcatura Scaps Samlight Entry con:

- Generazione di geometrie semplici ( linee, rettangoli, cerchi, polilinee);
- Possibilità di salvare fino a 256 set di parametri laser differenti;
- Possibilità di impostare set di parametri laser differenti per ogni oggetto;
- Anteprema posizione oggetti singoli o gruppi di oggetti;
- Start / stop da comando esterno;
- 4 input e 5 output disponibili e configurabili;
- Possibilità di personalizzazione di processo tramite script;
- Possibilità di caricare dati da file di testo o tabelle Excel;
- Generazione di stringhe di testo , barcode e datamatrix;
- Generazione di stringhe variabili (data, ora, contatori incrementali ...);
- File importabili : DXF, PLT, BMP, JPG;
- Funzione di wooble;
- Controllo di tre assi indipendenti con motore passo-passo.



LE CARATTERISTICHE DEI PRODOTTI POSSONO VARIARE SENZA PRAVAVISO, PER INFO

SOMAUT srl Via Calatafimi, 4 I-20019 Settimo Milanese - Milano  
Tel.: +39 02 45 32 94 96 Fax: +39 02 93 65 05 06  
www.somaut.com info@somaut.com